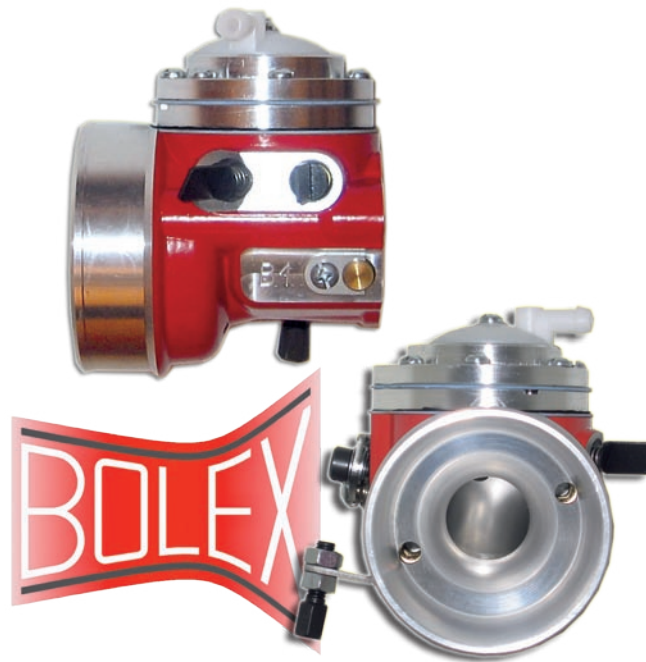


Bolex Vergaser B1

Bolex carburetor B1

Dok-Art. 62043

Die jeweils aktuelle Version ist verfügbar unter / *latest version available at:*
http://pdf.mach1kart.de/man_62043.pdf

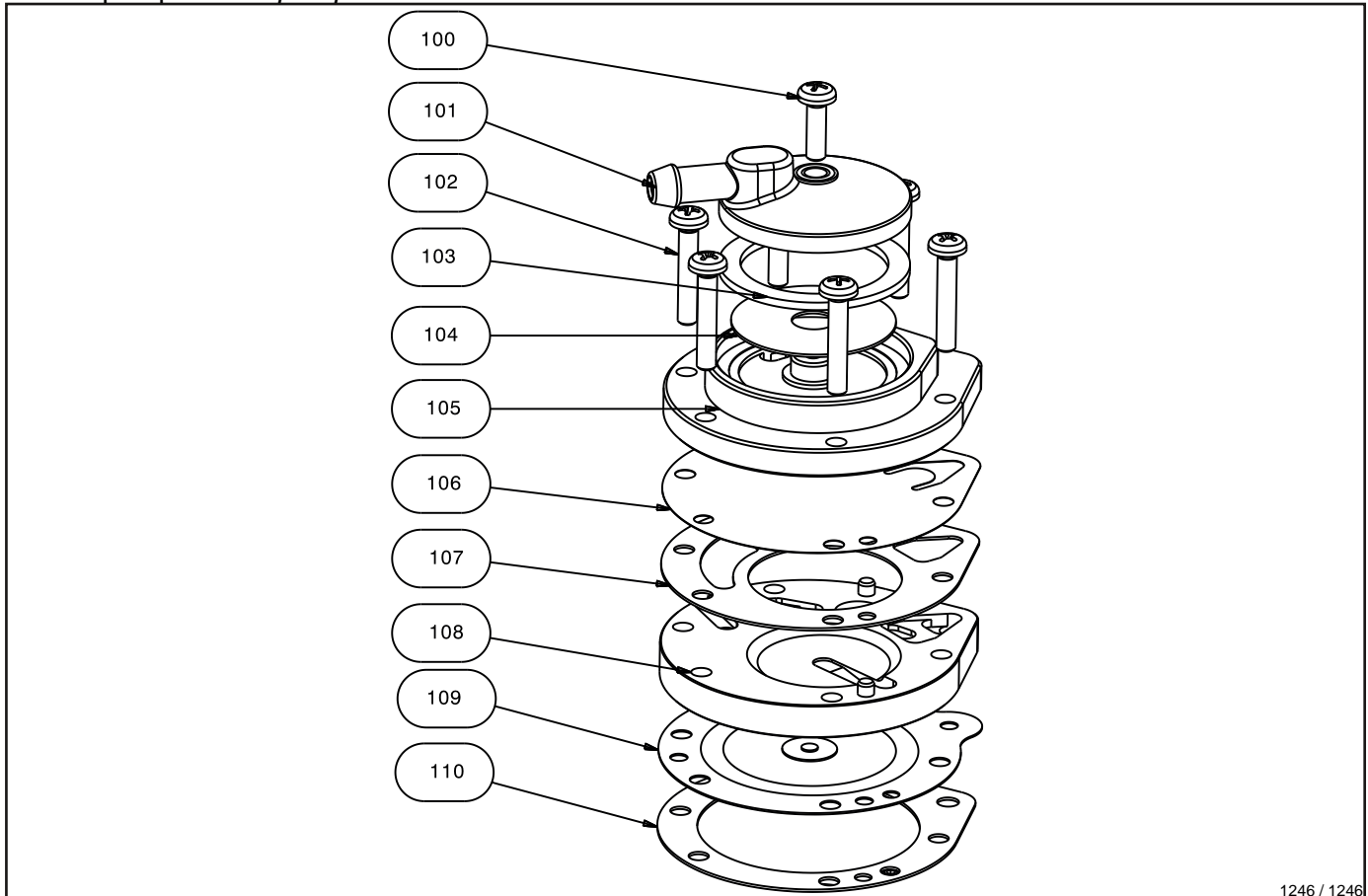


Hetschel GmbH & Co. KG
Daimlerstr. 16-18
74336 Meimsheim (GERMANY)
www.mach1kart.de

Wir bitten um Verständnis, dass es wegen unterschiedlicher Ausstattungsvarianten zu Abweichungen in der zeichnerischen Darstellung kommen kann.
Bei Rückfragen wenden Sie sich bitte an technik@mach1kart.de
We ask for understanding that figures can differ because of equipment version. With queries turn to support@mach1kart.de

**Technische Änderungen vorbehalten. Schutzvermerk nach DIN ISO 16016 beachten.
Copyright © 2016 Hetschel GmbH & Co. KG. All rights reserved.**

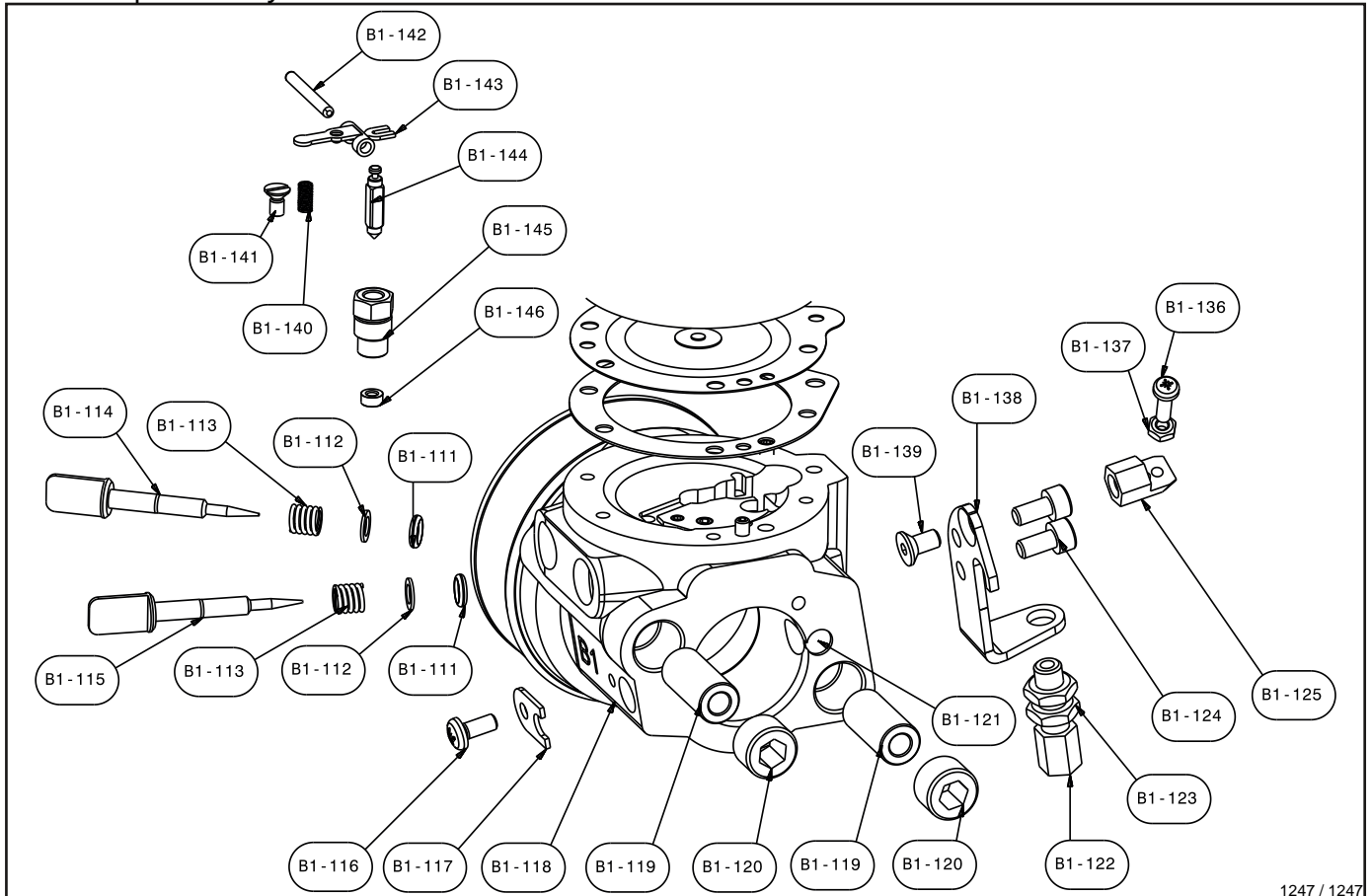
Benzinpumpe / fuel pump



1246 / 1246

Nr.	Art.	Bezeichnung	Description	Menge/Pcs.
100	3621	Benzindeckelschraube	<i>fuel strainer cover screw</i>	1
101	3610	Deckel, Benzinpumpe	<i>cover, fuel pump</i>	1
102	3583	Schraube M3,5x20	<i>screw M3,5x20</i>	6
103	3600	Dichtung, Benzinpumpendeckel	<i>gasket for fuel-pump-cover</i>	1
104	3590	Benzinfilter	<i>fuel filter</i>	1
108	3532	Benzinpumpengehäuse unten	<i>diaphragm cover</i>	1
109	3520	Membrane	<i>diaphragm</i>	1

Grundkörper / body

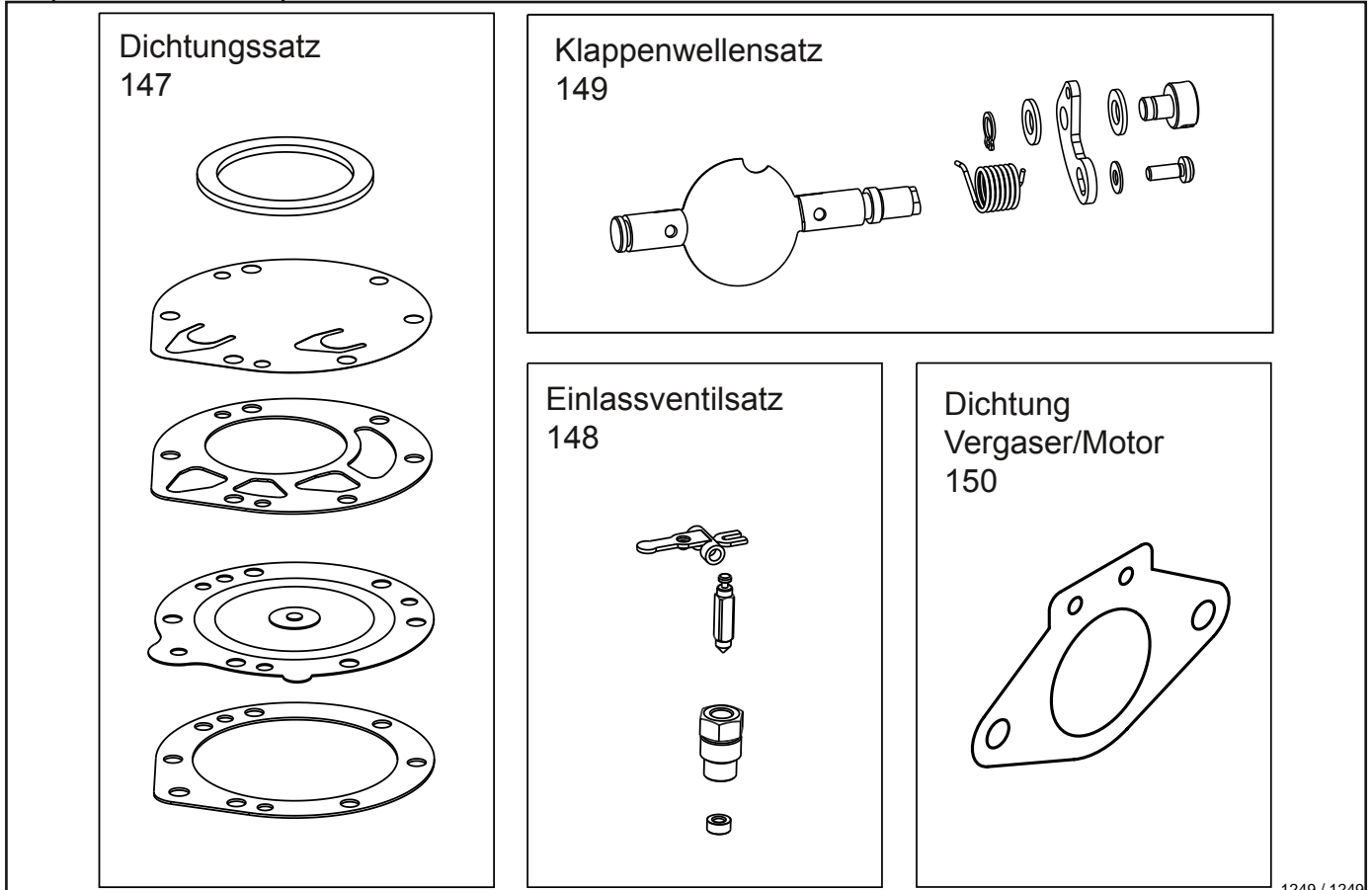


1247 / 1247

Nr.	Art.	Bezeichnung	Description	Menge/Pcs.
111	3661	O-Ring	<i>o-ring</i>	2
112	3651	Unterlagscheibe spez.	<i>idle mixture screw washer</i>	2
113	3640	Feder	<i>spring</i>	2
114	3632	Düsennadel H	<i>high speed mixture screw</i>	1
115	3741	Düsennadel L	<i>low speed mixture screw</i>	1
116	3781	Linsenschraube	<i>retraining screw</i>	1
117	3771	Sicherungsclip	<i>throttle shaft clip</i>	1
118	4790	Vergaserkörper kpl.	<i>carburettor body</i>	1
119	4791	Befestigungsschraube	<i>fixation nut</i>	2
120	4792	Verschlussmutter	<i>fastening nut</i>	2
121	4793	Verschlusscheibe	<i>cap</i>	1
122	2575	Stellschraube M6x34	<i>adjusting screw M6x34</i>	1
123	2604	Mutter M4 stop DIN 985	<i>nut M4 DIN 985</i>	2
124	3761	Schraube ISK M4x8	<i>hex socket screw M4x8</i>	2
125	3762	Anschlaghalter	<i>stop screw holder</i>	1
136	3763	Linsenschraube M3x12	<i>stop screw M3x12</i>	1
137	2603	Mutter M3 vz. DIN 934	<i>nut M3 zinc-coated DIN 934</i>	1
138	3765	Kabelhalterbügel	<i>bracket</i>	1
139	3761	Schraube ISK M4x8	<i>hex socket screw M4x8</i>	1
140	3730	Druckfeder serie	<i>tension spring, series</i>	1
141	3710	Schraube	<i>screw</i>	1
142	3700	Querachse	<i>cross axel</i>	1
143	3690	Gabelstück	<i>fork piece</i>	1

weiter / continued...

Reparatursätze / repair kits



Nr.	Art.	Bezeichnung	Description	Menge/Pcs.
147	3821	Dichtungssatz	<i>gasket set</i>	1
148	3824	Einlassventilsatz B1 B2 BJ2	<i>inlet valve set B1 B2 BJ2</i>	1
149	3823	Klappenwellensatz	<i>butterfly valve set</i>	1
150	3544	Dichtung, Vergaser/Motor	<i>gasket, carburettor/engine</i>	1
Ohne Abbildung / w/o picture:				
	3516	Sicherheitsfeder, Satz	<i>saftey spring, set</i>	1