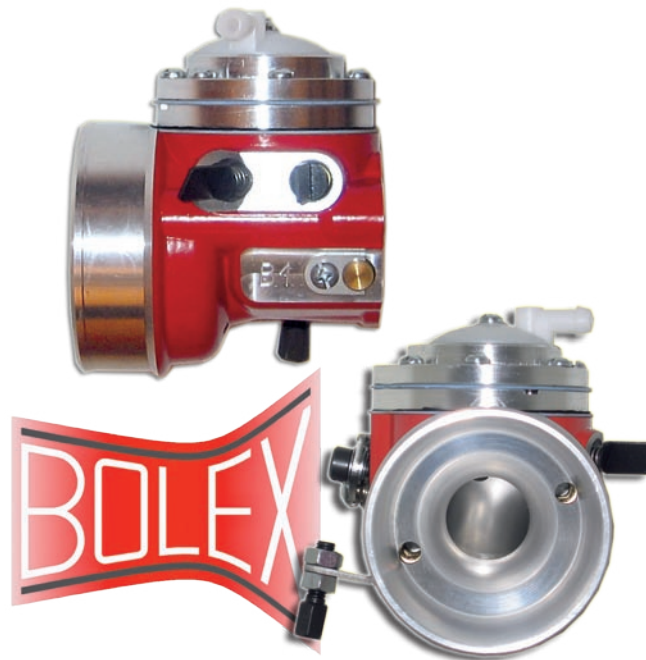


Vergaser Bolex BJ2 *carburetor Bolex BJ2*

Dok-Art. 62072

Die jeweils aktuelle Version ist verfügbar unter / *latest version available at:*
http://pdf.mach1kart.de/man_62072.pdf

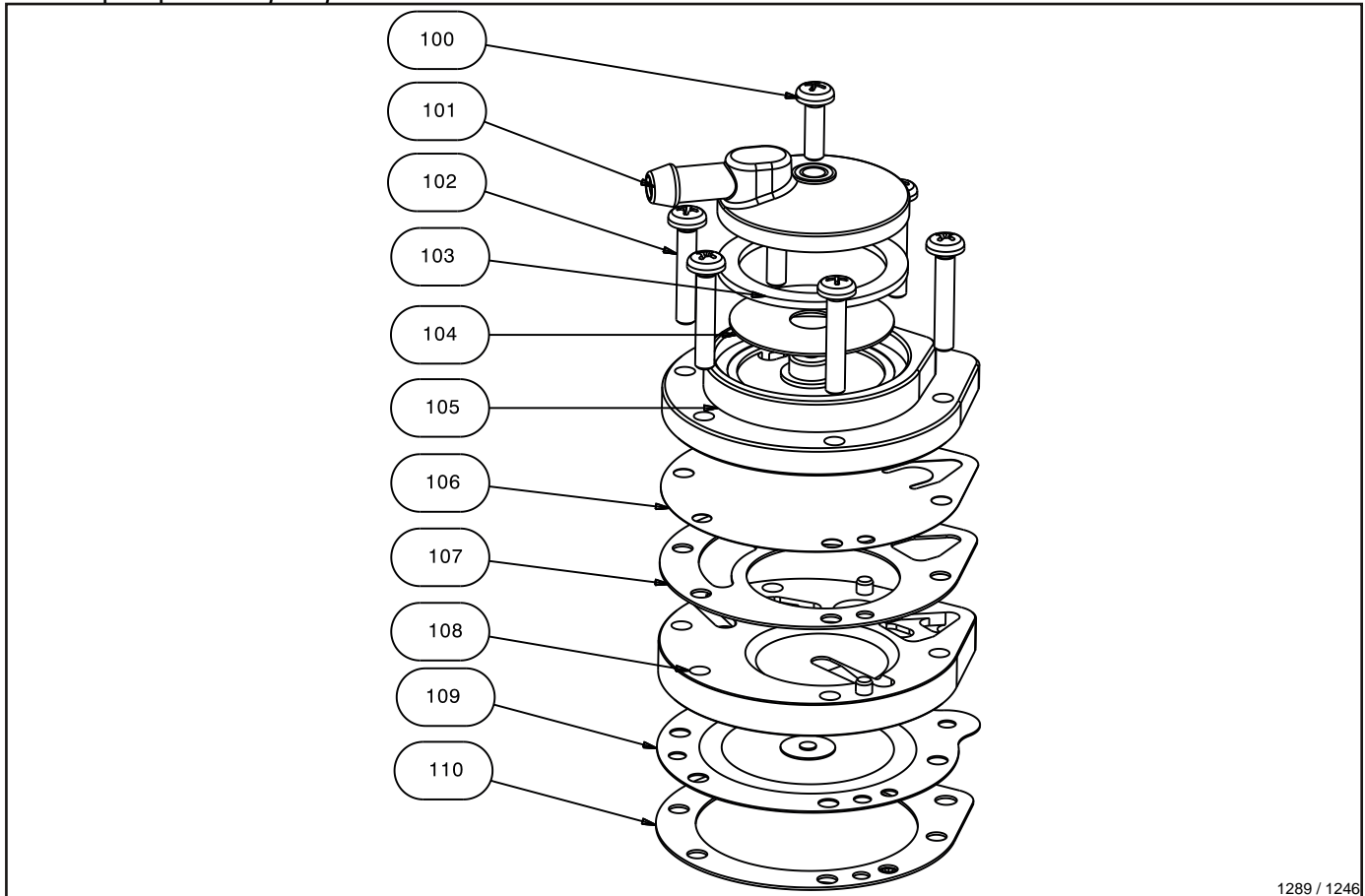


*Hetschel GmbH & Co. KG
Daimlerstr. 16-18
74336 Meimsheim (GERMANY)
www.mach1kart.de*

Wir bitten um Verständnis, dass es wegen unterschiedlicher Ausstattungsvarianten zu Abweichungen in der zeichnerischen Darstellung kommen kann.
Bei Rückfragen wenden Sie sich bitte an technik@mach1kart.de
We ask for understanding that figures can differ because of equipment version. With queries turn to support@mach1kart.de

Technische Änderungen vorbehalten. Schutzvermerk nach DIN ISO 16016 beachten.
Copyright © 2016 Hetschel GmbH & Co. KG. All rights reserved.

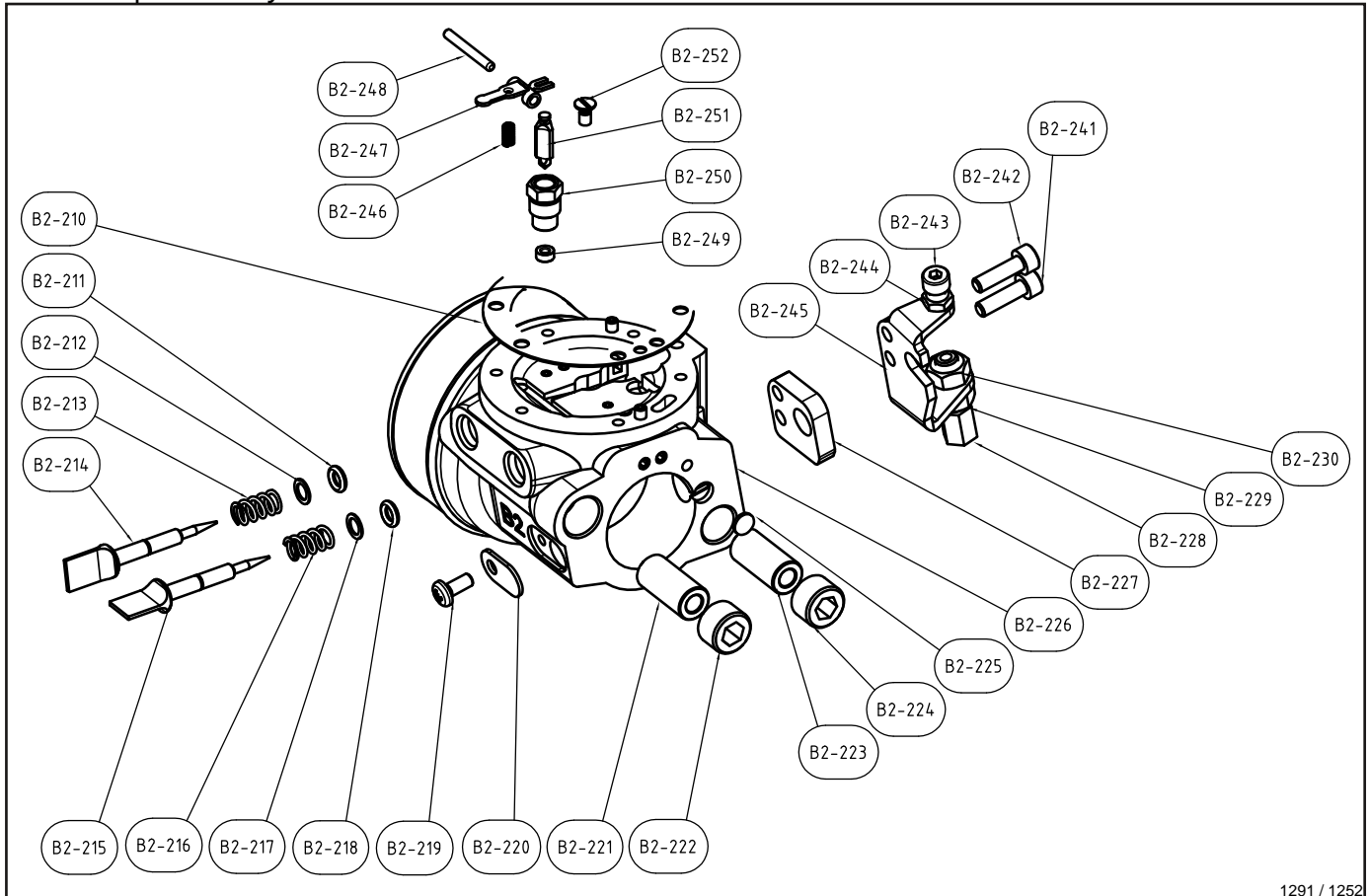
Benzinpumpe / fuel pump



1289 / 1246

Nr.	Art.	Bezeichnung	Description	Menge/Pcs.
100	3621	Benzindeckelschraube	<i>fuel strainer cover screw</i>	1
101	3610	Deckel, Benzinpumpe	<i>cover, fuel pump</i>	1
102	3583	Schraube M3,5x20	<i>screw M3,5x20</i>	6
103	3600	Dichtung, Benzinpumpendeckel	<i>gasket, fuel-pump-cover</i>	1
104	3590	Benzinfilter	<i>fuel filter</i>	1
109	3520	Membrane	<i>diaphragm</i>	1

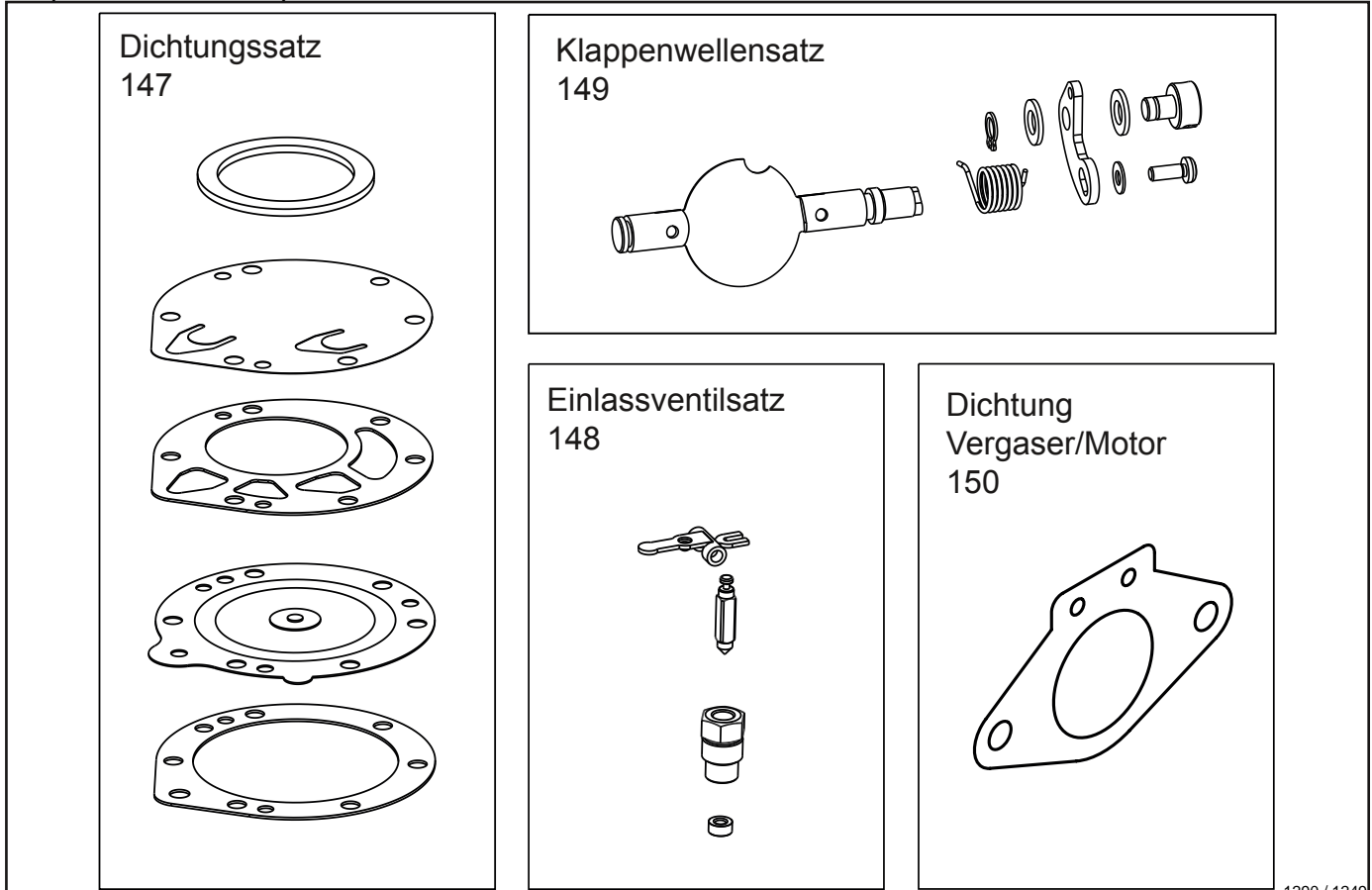
Grundkörper / body



1291 / 1252

Nr.	Art.	Bezeichnung	Description	Menge/Pcs.
211	3661	O-Ring	<i>o-ring</i>	1
212	3651	Unterlagscheibe spez.	<i>idle mixture screw washer</i>	1
213	3640	Feder	<i>spring</i>	1
214	3513	Düsennadel H	<i>hig speed mixture screw, B2 BJ2</i>	1
215	3514	Düsennadel L	<i>low speed mixture screw, B2 BJ2</i>	1
216	3640	Feder	<i>spring</i>	1
217	3651	Unterlagscheibe spez.	<i>idle mixture screw washer</i>	1
218	3661	O-Ring	<i>o-ring</i>	1
219	3781	Linsenschraube	<i>pan head screw</i>	1
221	4791	Befestigungsschraube	<i>fixation nut</i>	
222	4792	Verschlussmutter	<i>fastening nut</i>	1
246	3525	Druckfeder weich, B2 BJ2	<i>pressure spring soft</i>	1
246	3526	Druckfeder hart, B2 BJ2	<i>pressure spring strong</i>	1

Reparatursätze / repair kits



1290 / 1249

Nr.	Art.	Bezeichnung	Description	Menge/Pcs.
147	3821	Dichtungssatz BJ2	<i>gasket set BJ2</i>	1
148	3824	Einlassventilsatz B2 BJ2	<i>inlet valve set B2 BJ2</i>	1
149	3826	Klappenwellensatz BJ2	<i>butterfly valve set BJ2</i>	1
150	3544	Dichtung, Vergaser / Motor	<i>gasket, carburetor/engine</i>	1
Ohne Abbildung / w/o picture:				
	3516	Sicherheitsfeder, Satz	<i>saftey spring, set</i>	1